

快速設定指南

01 準備您的裝置與配件



Amber X 主機



電源線



RJ45 網路線

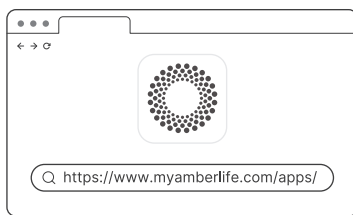


路由器 / 交換器
(非本產品配件)

02 使用前須知

- A. 本產品必須連結網路才能設定與使用。請確認您的使用環境存在有線或無線網路可供 Amber X 連線至網際網路。
- B. 強烈建議您使用手機做為控制介面，並下載 Amber X 專屬應用程式 “Amber iX”。

使用電腦：



使用手機：

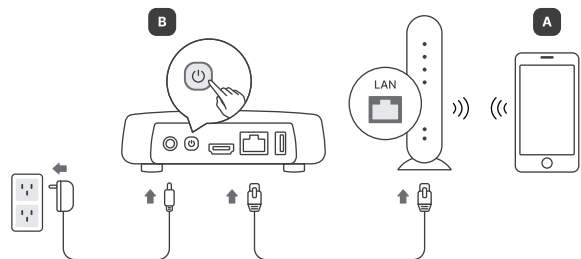


03 Amber X 可用無線或有線方式連接網路，請擇一設定

選項 1

Amber X 用 RJ45 網路線連接網路路由器，並且使用手機設定 Amber X 和手機必須在同一區域網路 (LAN)

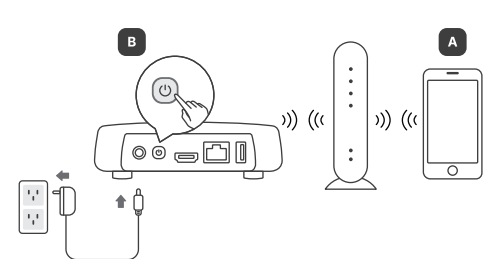
- A. 打開手機的 WiFi 功能連接網路路由器。
- B. 連接電源和網路線後，輕按電源鍵，“嗶”一聲開機。
- C. 等待 LED 燈從白色閃爍變成黃色閃爍。
- D. 執行手機 Amber iX 應用程式。
- E. 註冊 AmberCloud 帳號，依照應用程式的設定流程完成初始設定，即可使用 Amber X 的強大功能！



選項 2

Amber X 用無線方式連接網路路由器，並且使用手機設定 Amber X 和手機必須在同一區域網路 (LAN)

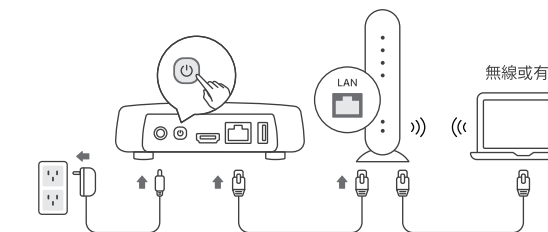
- A. 打開手機的 WiFi 功能連接網路路由器。準備好 WiFi SSID 和 WiFi 密碼，設定過程中需要輸入。
▲ 若使用手機的無線熱點分享 (WiFi Hot-spot) 取代路由器，則必須使用第二隻手機執行 Amber iX App。
- B. 連接電源後，輕按電源鍵，“嗶”一聲開機。
- C. 等待 LED 燈從白色閃爍變成黃色閃爍。
- D. 打開手機的藍芽功能，執行手機 Amber iX 應用程式。
- E. 註冊 AmberCloud 帳號，依照應用程式的設定流程完成初始設定，即可使用 Amber X 的強大功能！



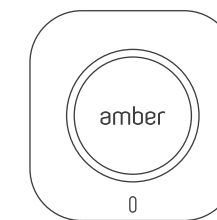
選項 3

Amber X 用 RJ45 網路線連接網路路由器，並且使用電腦或筆電設定 Amber X 和電腦必須在同一區域網路 (LAN)

- A. 連接電源和網路線後，輕按電源鍵，“嗶”一聲開機。
- B. 等待 LED 燈從白色閃爍變成黃色閃爍。
- C. 執行網頁瀏覽器 (Edge, Safari, Chrome, Firefox)，輸入網址 “<http://latticenode.local>”，連結 Amber X。
🔍 若您有多台 Amber 或 Amber X 產品，請改由 <http://latticenode.local/#finder> 網頁進入，頁面會顯示所有找到的設備，請查詢您的 Amber X 的 LAN MAC 位址 (列於 Amber X 底部標籤)，選擇要設定的設備。
- D. 依照網頁的流程，完成初始設定，即可使用 Amber X 的強大功能！
🔍 若您遇到任何問題或困難，請參考本公司技術支援網站：<https://support.myamberlife.com>。



LED 燈號說明



- 白色閃爍：開機或關機中
- 青色恆亮：正常運作
- 黃色閃爍：系統就緒等待設定
- 黃色恆亮：藍芽連線已逾時
- 紅色閃爍：系統異常
- 青色閃爍：網路未連接

障礙排除資訊

- A. 重新開機：按壓電源鍵 5 秒再放開，等候系統關機以及 LED 燈完全不亮。再輕壓電源鍵一次即可重新開機。
- B. 故障排除模式：同時按壓電源鍵及重置 (Reset) 鍵 10 秒再放開。系統會進入此模式，您可以選擇升級或重新安裝系統。
- C. 產品註冊、保固，以及其它技術資訊，請參閱以下網址 <https://support.myamberlife.com>。